

# À atenção de todos os parceiros e visitantes

**Não entre no hospital se tiver um (1) dos seguintes sintomas:**



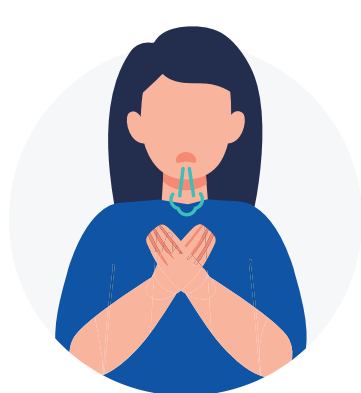
TOSSE



FEBRE



TREMURAS OU ARREPIOS

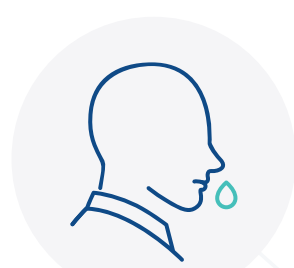


DIFICULDADE EM RESPIRAR



PERDA DO PALADAR OU OLFATO

**Não entre no hospital se tiver dois (2) dos seguintes sintomas:**



RINORREIA



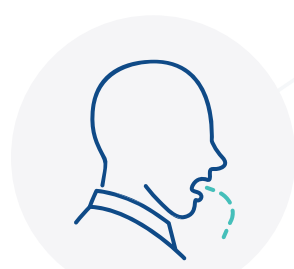
DORES DE GARGANTA



FADIGA EXTREMA



CEFALEIA



VÔMITOS OU DIARREIA



DORES MUSCULARES OU DORES NAS ARTICULAÇÕES

## Dentro do hospital:

Todas as pessoas têm de usar uma máscara cedida pelo hospital enquanto estiverem no hospital. Troque a sua máscara antes da sua visita.

Limpe as suas mãos com desinfetante de mãos.

Não podem ser consumidos alimentos nem bebidas dentro do hospital durante as visitas a pacientes. Os visitantes podem consumir alimentos no Átrio Principal ou na Ala D1, elevador para o átrio.

